

Fiskevårdsåtgärd i Robbjänsån i Klintehamn.

Robbjänsån som rinner genom Klintehamns samhälle är känd för sitt fina bestånd av havsöring, men det finns även andra fiskarter i ån. Under hösten 2014 sågs exempelvis flodnejonöga som försökte ta sig upp förbi det vandringshinder som finns omedelbart uppströms vägbron på Norra Kustvägen (se bildbilaga).

Flodnejonöga är en primitiv form av fisk inom familjen "rundmunnar". Det är en art som i takt med mänsklig påverkan på vattendrag runt om i landet minskat och i många fall försvunnit. Därför är den prioriterad inom programmet ÅGP, Åtgärdsprogram för hotade arter, som administreras av Länsstyrelsen.

Sportfiskarna har fått i uppdrag från länsstyrelsen att leda arbetet med att åtgärda vandringshindret i Robbjänsån och efter att ha observerat platsen vid olika förhållanden är planen att arbetet ska genomföras enligt följande:

Den vänstra delen av "klacken" knackas försiktigt ner till en given nivå med hjälp av grävmaskin. Sänkningen av botten påbörjas 3-4 meter uppströms hindret för att dels skapa en lågvattenfåra (där allt vatten koncentreras vid låga flöden) dels för att möjliggöra för exempelvis flodnejonögon att forcera hindret. Nedströms hindret byggs botten istället upp (tröskling) av nytt material succesivt från 3-4 meter nedströms och upp till hindret. På så vis skapas ett jämnt sluttande sk "inlöp" i miniatyr där tillförd sten och grus skapar naturliga strukturer i vattnet.

Den rika bottenvegetationen uppströms vandringshindret tas bort i samband med arbetet och ersätts med sten och grus för att möjliggöra både havsöringslek och lek av flodnejonöga.

Arbetet kommer att genomföras vid lågt vattenflöde och börjar med att ån däms av en liten bit uppströms hindret och vatten som rinner leds förbi med slang för att grumling ska minimeras.

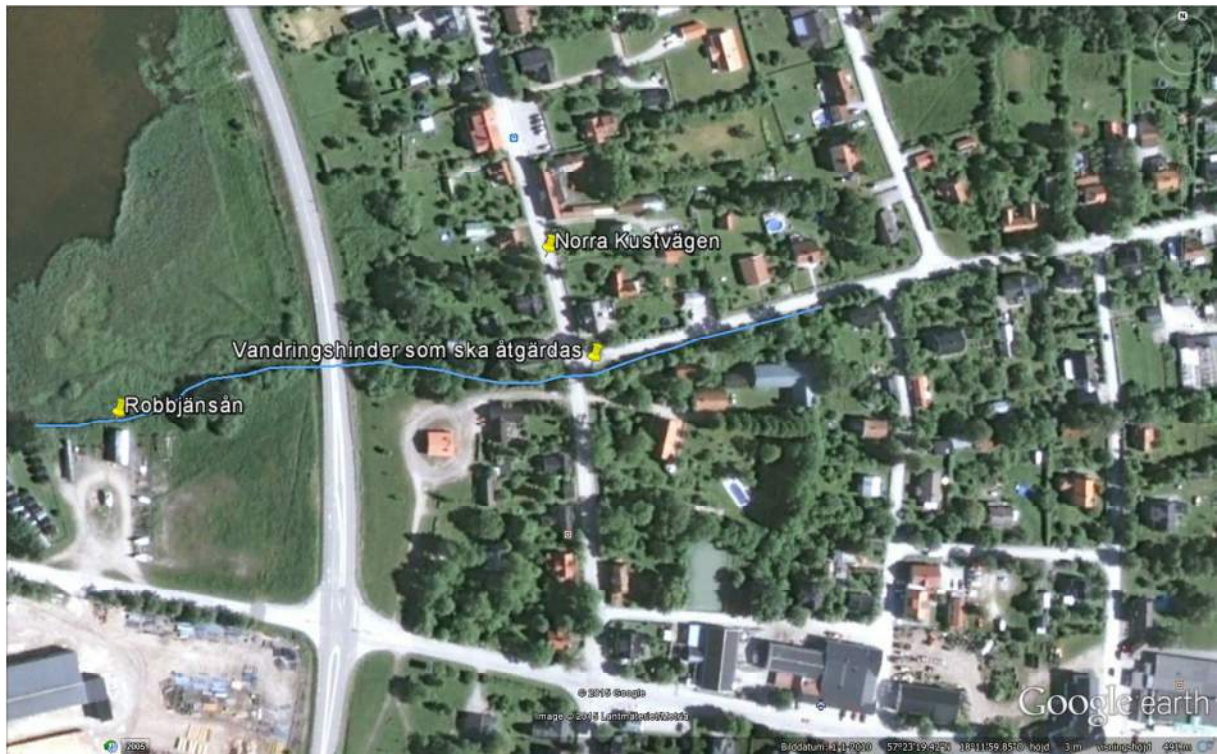
Om det bedöms nödvändigt erosionssäkras de påverkade delarna av kanterna i anslutning till inlöpet med markduk som sen täcks med sten och grus.

Arbetet beräknas kunna genomföras under en arbetsdag.

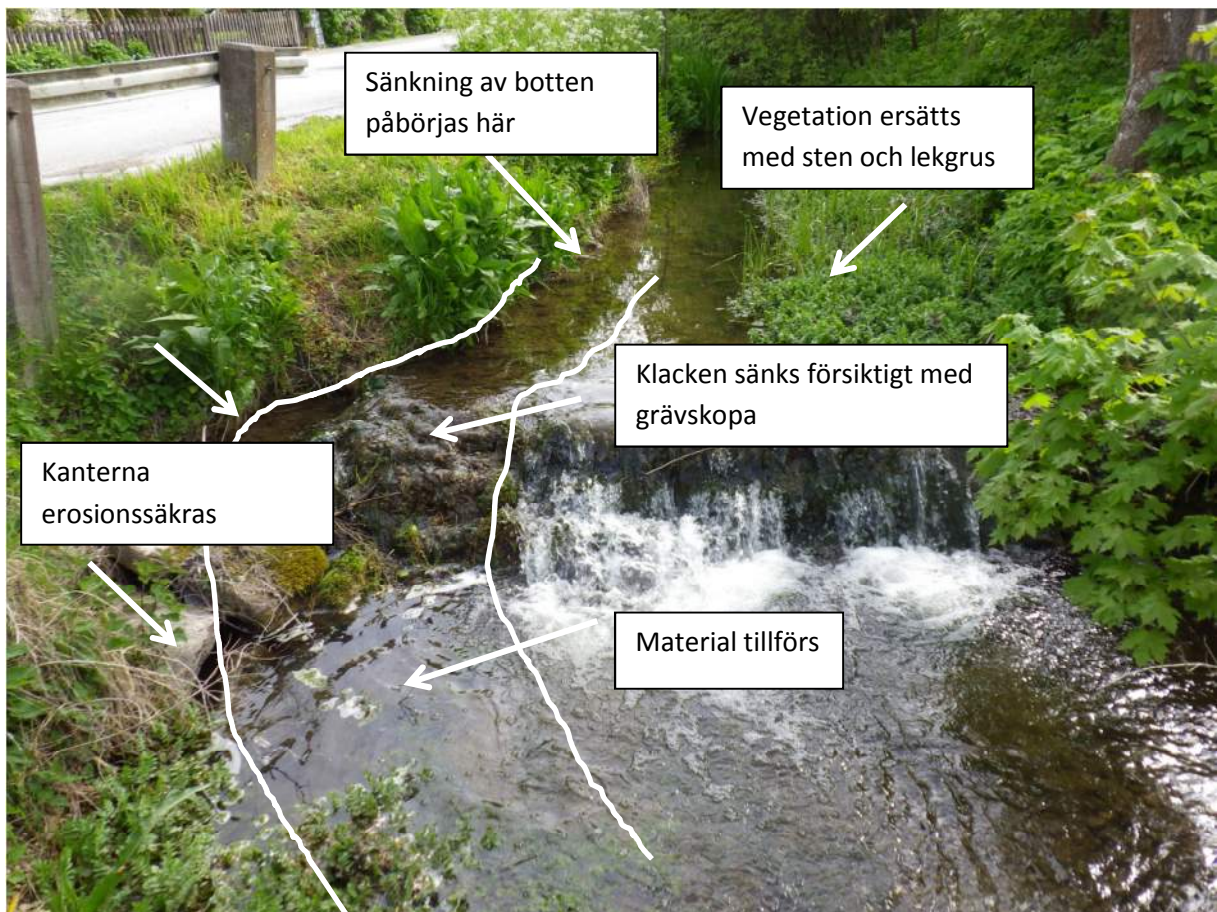
För Sportfiskarna

Visby 2015-08-10

Lars Vallin/projektledare



Figur 1. Flygbild över Klintehamn, Robbjänsåns sträckning och platsen för det vandringshinder som ska åtgärdas.



Figur 2. Enkel figur över hur åtgärden är tänkt att genomföras enligt ovan. Foto: Lars Vallin